



# STUDENTENWERK GÖTTINGEN

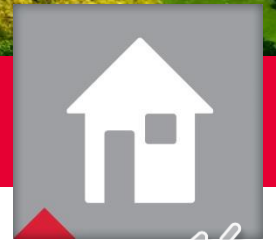
STIFTUNG ÖFFENTLICHEN RECHTS



Welcome to Göttingen!



STUDENTISCHES WOHNEN





# Agenda



## Today's Topics!

1. Studentenwerk Göttingen - *Welcome to the Dorms*
2. Wohnheime & Servicebüros - *Residence Halls & Service Offices*
3. Ausstattung der Wohnheime - *Residence Hall Facilities*
4. Internationales Tutorenprogramme -  
*International Tutoring Program*
5. Zusammenleben in den Wohnheimen - *Living Together*
6. Hilfestellung - *Where to go when you need help...*



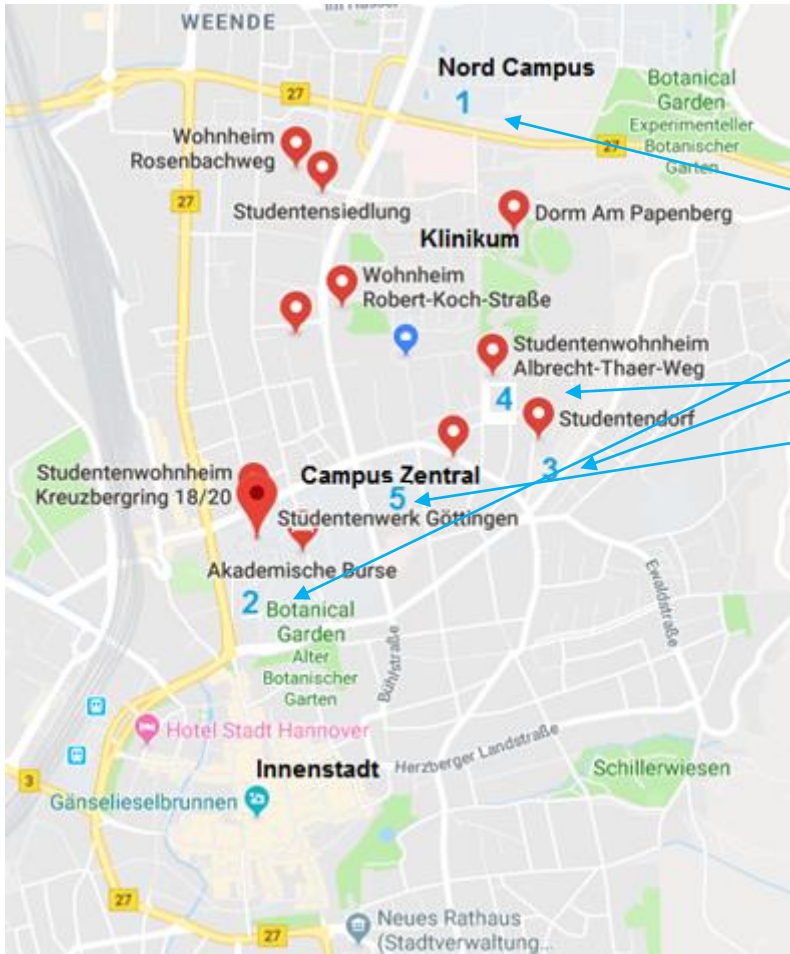
# Studentenwerk Göttingen

<https://www.studentenwerk-goettingen.de>

Welcome to the Dorms!



# Residence Halls & Service Offices



## Service Offices



1. Servicebüro Wohnen Nord
2. Servicebüro Studentisches Wohnen
3. Wohnheimverwaltung Dorf
4. Wohnheimverwaltung Albrecht-Thaer-Weg
5. Wohnheimverwaltung Mitte

## Current Service Hours

\* via telephone: Mon. - Thurs. 9.00 - 15.00 Uhr  
Fridays 9.00 - 12.00 Uhr

\* Appointments in person can be arranged in advance via Email or telephone.





# Maintenance Personnel



Bed Sheets

Cleaning Service

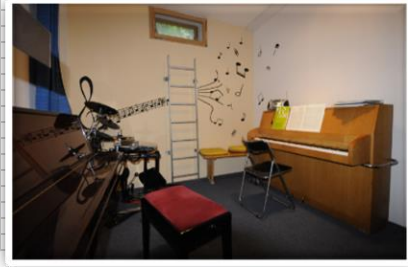
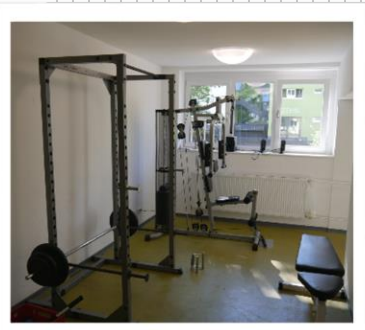
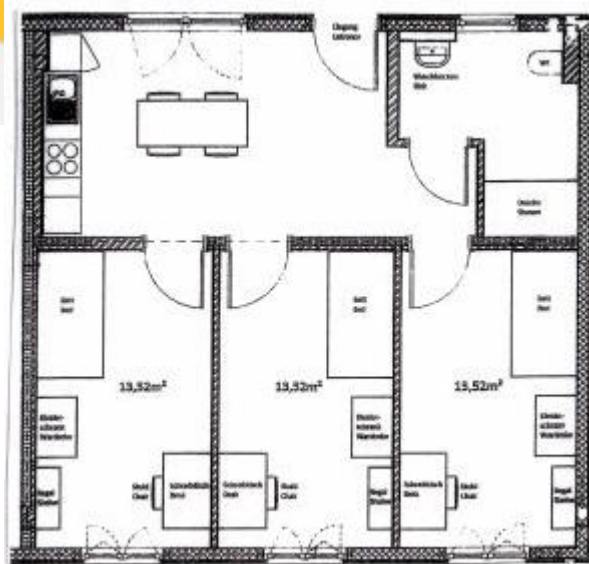


Janitor



# Residence Hall Facilities

- ✓ Laundry facilities
- ✓ Kitchens
- ✓ Common rooms
- ✓ Party room
- ✓ Music room



# Repairs & Damages

<https://www.studentenwerk-goettingen.de / wohnen>



## MÄNGELMELDUNG

Dein Wohnheimzimmer weist einen Mangel auf? Oder du hast einen Mangel im Wohnheim festgestellt? Dann nutze bitte das unten stehende Formular, um deinen Mangel bei uns zu melden. Bitte beachte, dass du das Formular nur persönlich für dich selbst, nicht aber für Dritte, ausfüllst. Wir sind bestrebt, die Mängelbeseitigung schnellstmöglich vorzunehmen.

Bitte beachte bei einem defekten Leuchtmittel in deinem Wohnheimzimmer deine Eigenverantwortlichkeit.

## MÄNGELMELDUNG EINREICHEN

Anrede:

Name:

E-Mail:

Telefonnummer:

Wohnheim:

Haus:

Zimmer-Nr.:

Kurze Beschreibung des Mangels:

## NAVIGATION

- » Unsere Wohnheime
- » Online-Bewerbung
- » Familienwohnungen
- » Internationale Studierende
- » Service & Beratung
- » **Mängelmeldung**
- » Mängelmeldung Raus/Rein
- » Wohnungsinventar
- » Rundfunkbeitrag
- » Gästehaus der Universität
- » Privater Wohnungsmarkt
- » Wohnen für Hilfe
- » FAQ

## SERVICEBÜRO

Servicebüro Studentisches Wohnen  
Platz der Göttinger Sieben 4  
Eingang 4b, in der Ebene 0  
37073 Göttingen

Tel.: 0551 - 39 35 135

## ÖFFNUNGSZEITEN

Mo - Do: 11:00 bis 14:30 Uhr  
Fr: 10:00 bis 12:00 Uhr





# WLAN

Liebe Bewohnerin und lieber Bewohner,

du hast in unserem Wohnheim die Möglichkeit, ein WPA2 gesichertes WLAN zu nutzen. Der passende Schlüssel für die Netze *RBWbgn* und *RBWan* lautet wie folgt:

**Goe-B-A+A2+A10**

Das Netz *RBWbgn* funkt auf dem herkömmlichen 2,4 GHz-Frequenzband. Neuere WLAN-Adapter können auch mit einem 5 GHz-WLAN kommunizieren. Wenn dies möglich ist, kannst du zusätzlich das Netzwerk *RBWan* sehen und nutzen.

Nachdem du dich mit dem Netzwerk verbunden hast, gib bitte die folgende Adresse in der Adresszeile deines Browsers ein:

<http://10.10.8.1>

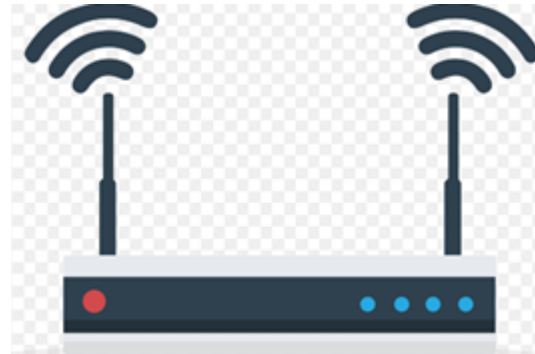
Nun öffnet sich eine Registrierungsseite, die du bitte soweit wie möglich vollständig ausfüllst. Zum Abschluss wird ein PIN an deine E-Mail-Adresse gesendet, die du in das entsprechende Feld eingibst. Es ist sehr wichtig, dass du deine richtige E-Mail-Adresse eingibst, da wir dich so über Veranstaltungen im Wohnheim oder mögliche Internetprobleme informieren können.

Folgende Dinge sind des Weiteren zu beachten:

- **Illegale Nutzung ist untersagt**  
Das Wohnheim ist kein rechtsfreier Raum, illegale Handlungen sind streng untersagt und wir werden im Falle einer richterlichen Anordnung sämtliche betreffenden Daten zur Verfügung stellen.
- **Private Router sind untersagt**  
Diese sind aufgrund fehlerhafter Konfiguration mit der häufigste Grund für Internetausfälle, die eine Vielzahl von Nutzern treffen.  
Daher ist es untersagt, einen eigenen Router ohne Rücksprache mit dem Internettutorium zu betreiben!
- **Problembeseitigung**  
Überprüfe bitte zuallererst den zweiten LAN-Anschluss, nur einer der beiden ist aktiv. Häufig sind auch defekte LAN-Kabel die Ursache für Internetprobleme, überprüfe bitte auch diese.  
Unter den Adressen <http://10.10.8.1> und <http://134.76.63.1/> gibt es einen Statustest. Wenn du diese Seite erreichen kannst, gib die Meldungen auf dieser Seite mit an, wenn du dich beim Internettutorium meldest.
  - **Fehlerbeschreibung**  
Damit etwaige Probleme möglichst schnell und einfach gelöst werden können, brauchen die Internettutoren eine detaillierte, aussagekräftige Fehlerbeschreibung. Diese sollte auch Verbindungstyp (LAN oder WLAN), Betriebssystem, Art der Störung, IP- und MAC-Adresse des Netzwerkadapters enthalten
  - **Rundmails**  
Kontrolliert bitte bei Problemen auch eure E-Mails (z.B. über eine mobile Datenverbindung), ob das Problem evtl. bereits bekannt ist oder es sich um eine geplante Wartung handelt.
  - **Kontakt**  
Das Internettutorium ist per E-Mail unter [inet@rosenbarthwerk.de](mailto:inet@rosenbarthwerk.de) zu erreichen. Außerdem kann man sich zu den Sprechzeiten direkt bei den Internettutoren melden, die Sprechzeiten und Zimmernummern sind in den Fluren ausgehängt und auch unter [rosenbarthwerk.de](http://rosenbarthwerk.de) zu finden.

Beste Grüße  
Euer Internettutorium

- Stand: 23.09.2018



## Internet tutor:



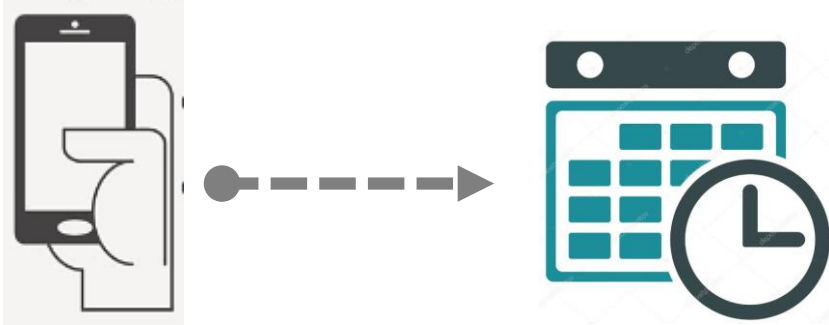
Name:	Ivo Loureiro de Assuncao
Heimatland:	Deutschland
Wohnheim:	Hochschulstraße 46
E-Mail-Adresse:	assuncaoiva at gmail.com
Muttersprache:	Deutsch
Fremdsprachen:	Englisch, Französisch, Portugiesisch

## NAVIGATION

- ▶ Unsere Wohnheime
- ▶ Online-Bewerbung
- ▶ Familienwohnungen
- ▶ Internationale Studierende
- ▶ Service & Beratung
- ▶ Mängelmeldung
- ▶ Mängelmeldung Rauchmelder
- ▶ **Mängelmeldung Internet**
- ▶ Rundfunkbeitrag
- ▶ Gästehaus der Universität
- ▶ Privater Wohnungsmarkt
- ▶ Wohnen für Hilfe
- ▶ FAQ



# Laundry Facilities



# Tutoring Program for International Students



Hi! I am your tutor and  
here are my contact details:  
Name: Michael Schmitt  
Room: 104  
Handy: 0179 638 2111  
Email: [mike@stud.uni-goettingen.de](mailto:mike@stud.uni-goettingen.de)



*Got a  
question?*





# Living Together in the Dorms – Good to Know !



# Pay Your Rent on Time!



1. **Confirmation of residency** to register with the city of Göttingen
2. Open a German or European bank account
3. Pay your rent by the 3<sup>rd</sup> every month via SEPA-direct debit
4. Questions regarding Emails and letters from the Studentenwerk



# Common rooms – Kitchen & Bathroom





# Living Together with the Corona Virus



## Mask requirements:

Disposable masks or FFP2 masks must be worn in all residence halls until you have reached your room or apartment (e.g. in all communal areas, including stairwells, elevators, entryways, and laundry rooms)

All guests must wear masks when visiting your residence hall

Masks must be worn in personal living areas if a roommate has been tested positive with the Corona Virus



## No mask required:

Masks must not be worn in your own apartment or living areas (e.g. including kitchens, bathrooms and communal areas)



# Lockouts and Key Service



# Utility Costs

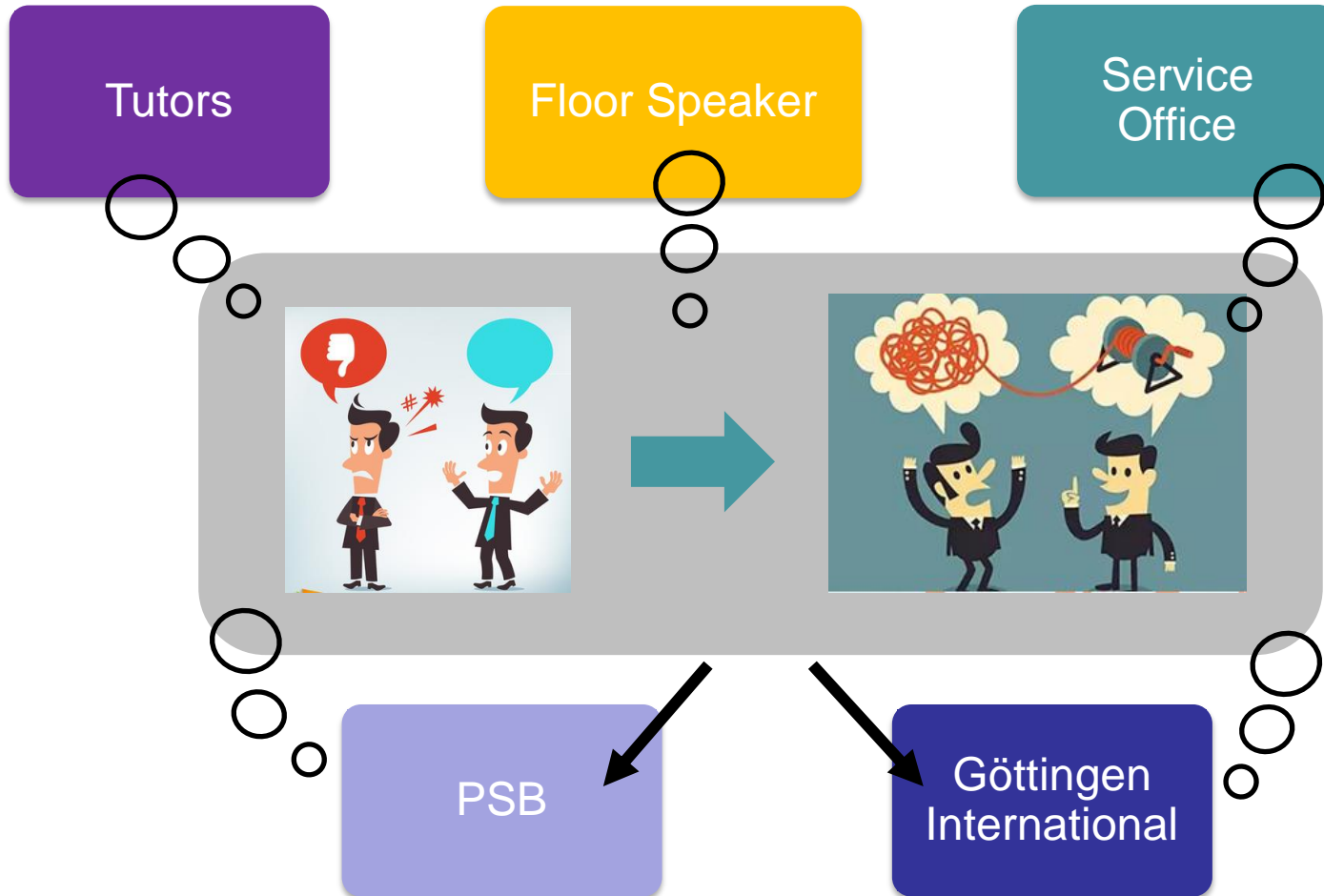
Water, Electricity & Heating







# Conflicts & Emergencies



# Intercultural Communication



Julie Harris

mobil: +49 151 162 26472

julie.harris@studentenwerk-goettingen.de

